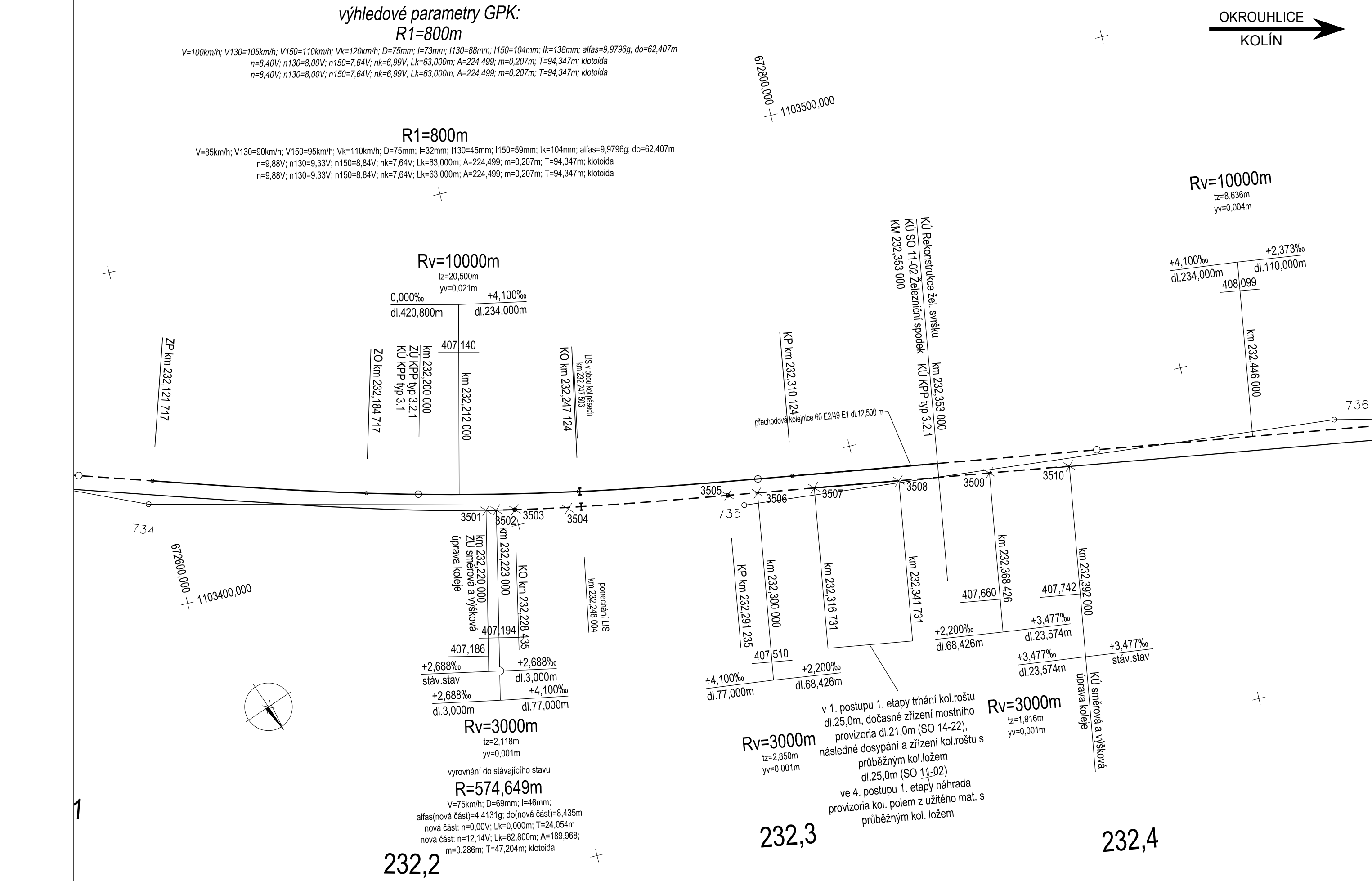
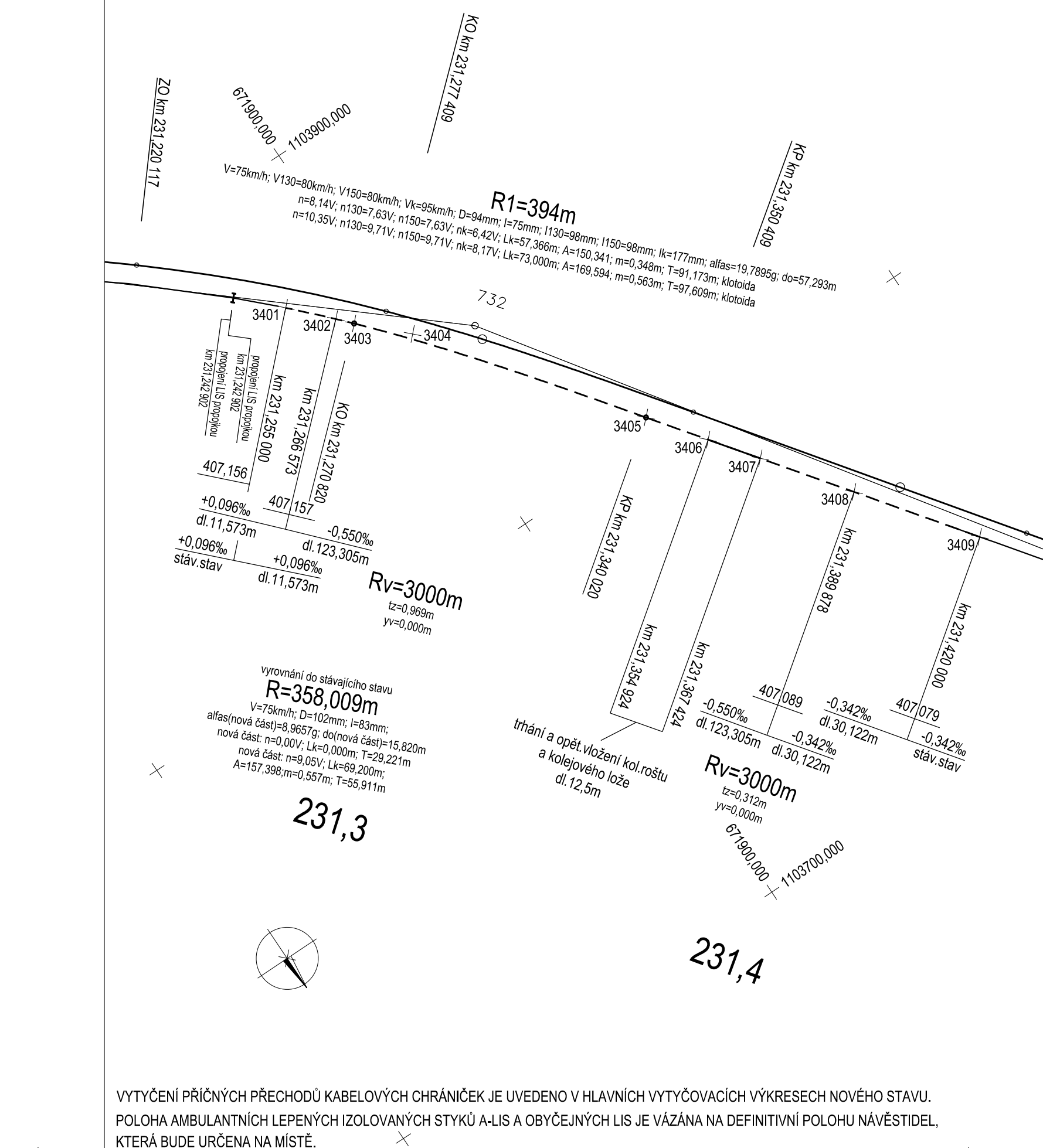
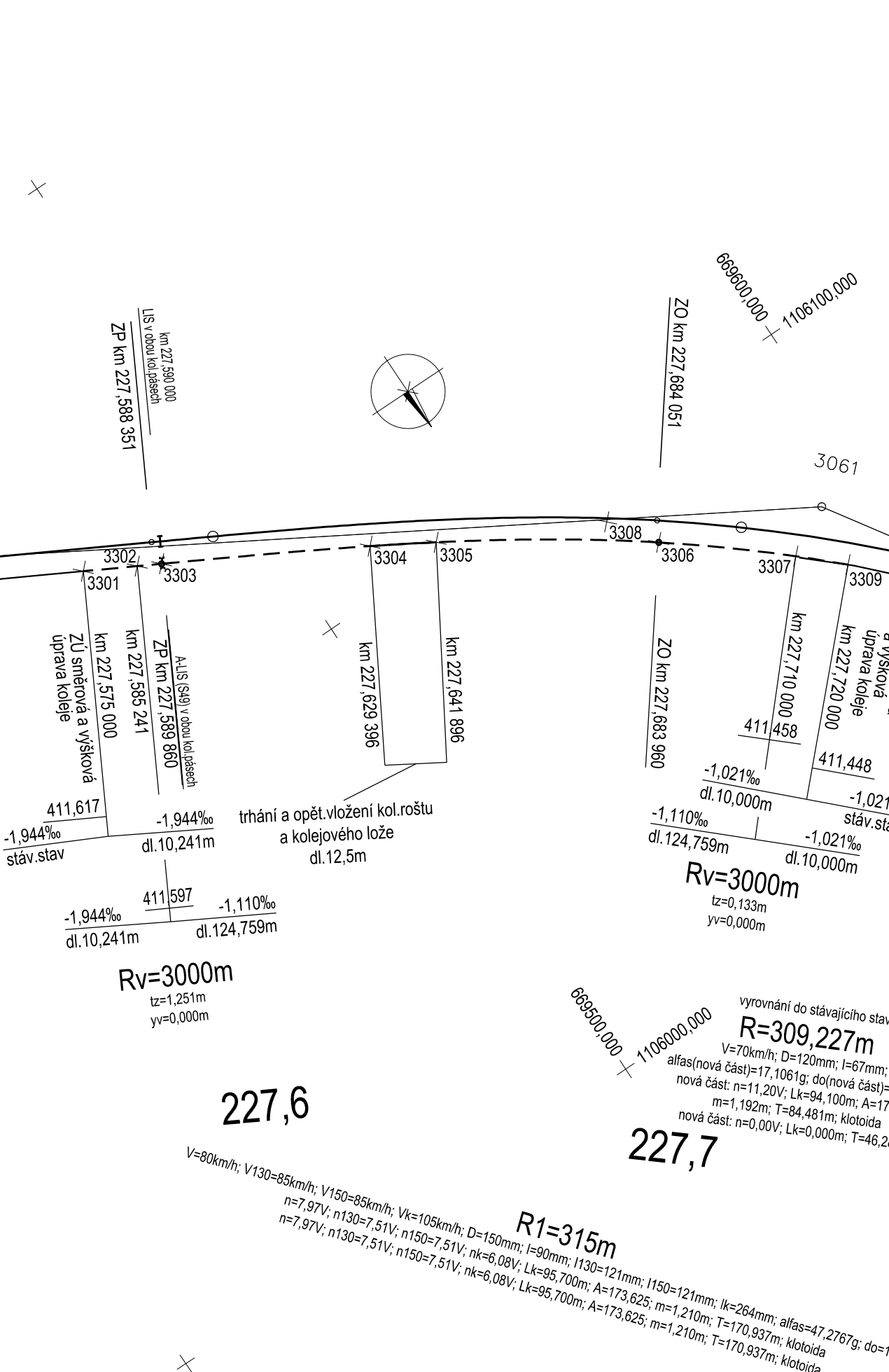
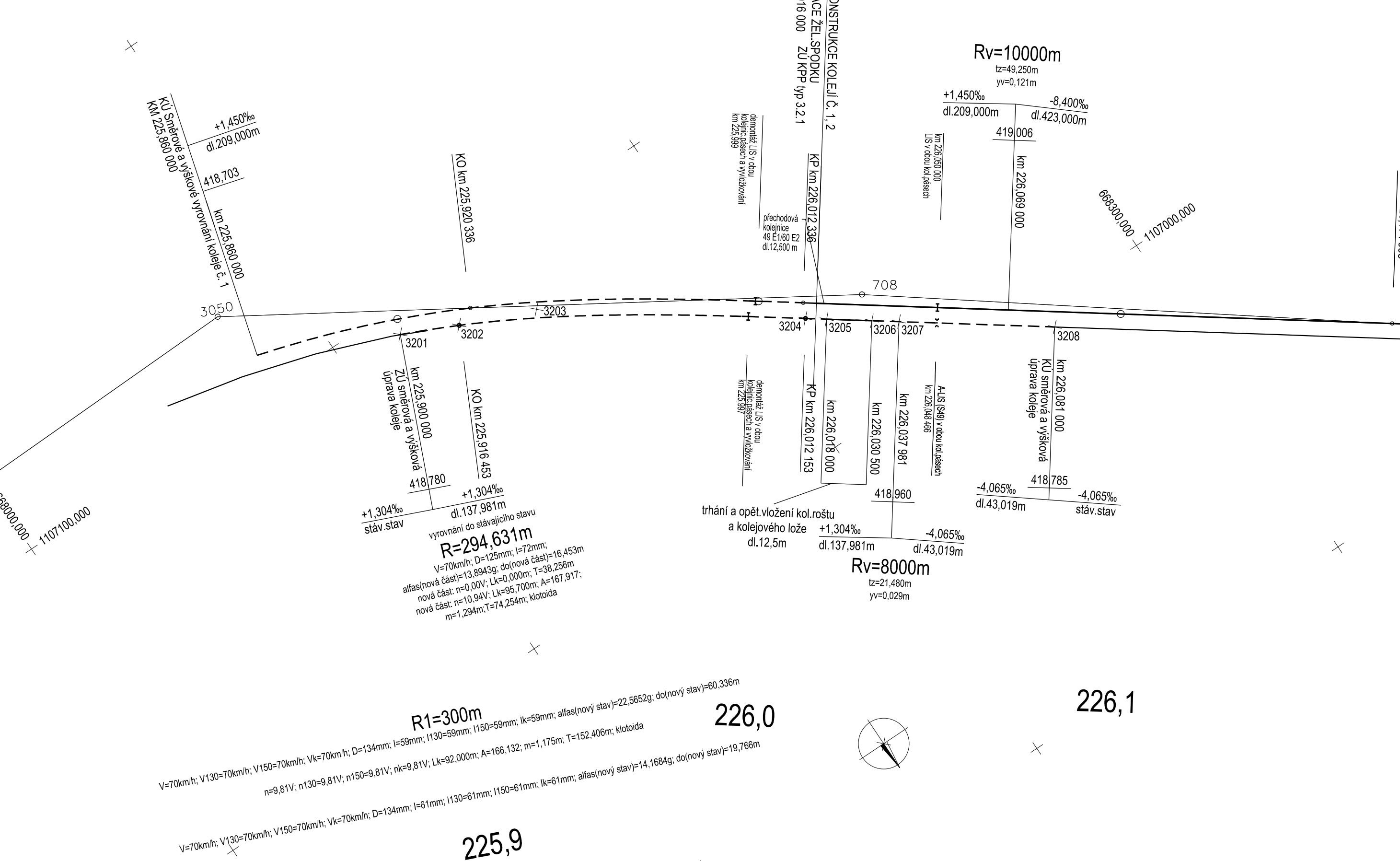


VYTÝČOVACÍ VÝKRES
PROVIZORNÍ POLOHY KOLEJE Č.2
Měřítko 1:1000

HAVLÍČKŮV BROD
BRNO

ZÚŘEK
ZU SAN
KM 226,0

[illegible]

E č. 1 - TRVALÝ NOVÝ STAV
E č. 2 - PŘÍČNÝ POSUN KOLEJE - PROVIZORNÍ
E č. 2 - SMĚROVÉ A VÝŠKOVÉ VYROVNÁNÍ - P
E - STÁVAJÍCÍ STAV
NÝ BOD A JEHO ČÍSLO

EVROPSKÁ UNIE
Evropské strukturální a investiční fondy
Operační program Doprava

Ministerstvo dopravy
Státní fond dopravní
infrastruktur

<h2 style="margin: 0;">Sdružení PRODEX-VALBEK</h2>		<div style="background-color: black; color: white; padding: 5px; font-weight: bold; font-size: 1.2em;">PROD</div> <div style="font-weight: bold; font-size: 0.8em;">PROJEKTOVÁNÍ</div> <div style="font-size: 0.7em;">Pernátek 2481/6, 120 00</div> <div style="font-size: 0.7em; margin-top: 10px;">ORGANIZAČNÍ SKUPINA ČLEN SKUPINY VAL</div>
<p>SOUŘADNICOVÝ SYSTÉM S-JTSK PRO VYTÝČENÍ BUDE POUŽITA PATNÁ VYTÝČOVACÍ</p> <p>VTYKOVÝ SYSTÉM BpV PŘESNOST VYTÝČENÍ DLE ČSN 730420</p>		
1	Úprava projektu z důvodu změny časového plánu realizace	11/2016 <i>Jan</i>
č. změny	Zdůvodnění změny	Datum Podpis

Investor	 Správa železniční dopravní cesty, státní organizace	
Odpov. projektant stavby	Ing. Pavol Bartoš	
Odpov. projektant PS, SO, části	Ing. Karel Ogoun	
Vypracoval	Ing. Karel Ogoun	
Technická kontrola	Ing. Pavel Novák	